

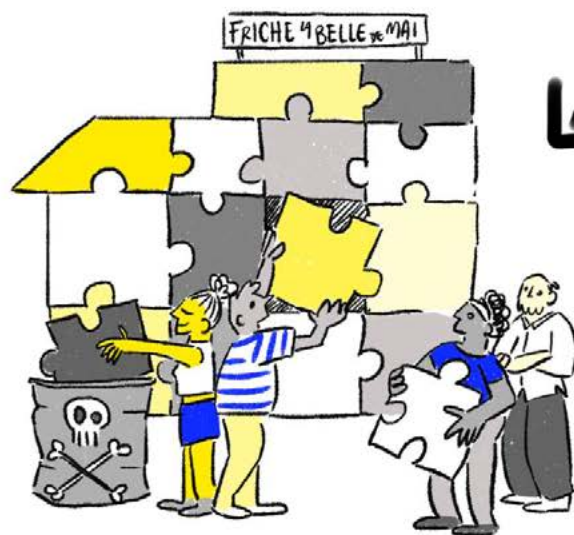
Projet lauréat ALTERNATIVES VERTES 2

La redirection écologique des établissements culturels

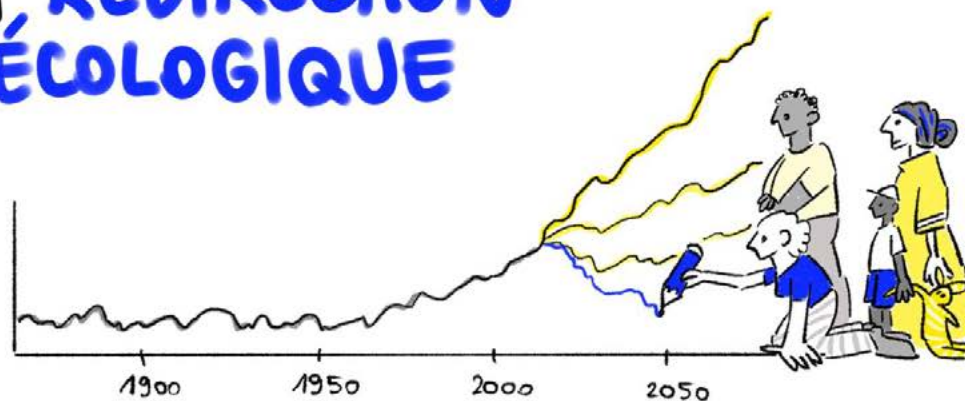


Lauréat

FR RÉPUBLIQUE FRANÇAISE



LA REDIRECTION ÉCOLOGIQUE



Le projet en deux mots

Le projet vise à participer à la **redirection écologique des Industries Culturelles et Créatives (ICC)**

Porté par un consortium de **8 partenaires** :

- Des établissements culturels de taille et de positionnement différents
- Des acteurs de la recherche scientifique
- Des acteurs de la formation

Le projet se déroule en **trois temps d'ici 2027**

- Etape 1 : **Enquête** sur les modalités de redirection des Industries Culturelles et Créatives (ICC)
- Etape 2 : **Création de méthodes et des outils** de pilotage et d'aide à la décision.
- Etape 3 : **Stratégie d'essaimage** > formation et accompagnement à la prise en mains des outils

La redirection écologique

La redirection écologique définie par Origens Média Lab

- vise à transformer les activités et les pratiques compte tenu du **réchauffement climatique, de la perte de biodiversité et de la réduction des ressources naturelles.**
- Conduit à **interroger nos usages d'aujourd'hui pour concevoir nos activités futures** compte tenu des besoins d'habitabilité à venir.
- **Dépasse la simple approche de la décarbonation** et complète les outils de la transition énergétique

Elle se fonde sur une démarche en **2 temps** :

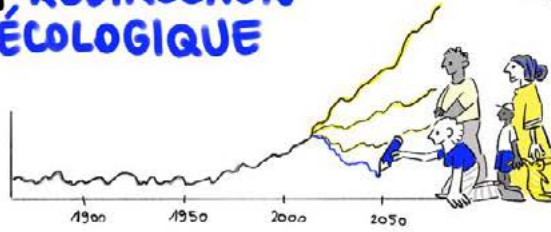
1. **Un travail d'enquêtes sur les attachements et les renoncements** compte tenu des changements à venir
2. **Une reconception (redirection) des usages, activités, fonctions, services.**

En ILLUSTRATION

www.labofriche.org
FRICHE LA BELLE DE MAI
LaboFriche #2 11 JUILLET 2023 - MARSEILLE



LA REDIRECTION ÉCOLOGIQUE



ORIGENS MEDIA LAB

HÉRITAGE ET FERMETURE



NOUS NE VIVONS PAS DES CRISES...

...NOUS VIVONS UNE TRANSFORMATION DURABLE

TRANSITION ÉCOLOGIQUE

ON REND MOINS NÉFASTE, SANS QUESTIONNER LES FINALITÉS

REDIRECTION ÉCOLOGIQUE!

IL FAUT RENVOIR LES FINALITÉS, RENVOIR LE MODÈLE!

COMME DANS UNE STATION DE SKI...
...ON PEUT DÉCIDER DE:



1. FORCER LES POSSIBLES

ON METTRA DES CANNONS À NEIGE!

2. DIVERSIFIER



ON VA DÉVELOPPER L'OFFRE EN ÉTÉ!

3. RENONCER

ON VA ABANDONNER CERTAINES ACTIVITÉS

COMMENT GÉRER L'ATTACHEMENT?

QUOI?! PLUS DE PISCINE? ET MON AQUAGYM AVEC LES COPINES??



DES TECHNOLOGIES ZOMBIE...

FAUT-IL TOUT SAUVER?

SAUVONS VOLFRANCE!

ET SI MOUAIS... ET SI ON Y RENONÇAIT PLUTÔT?

...ET DANS LES ÉTABLISSEMENTS CULTURELS?

PLANIFIER LE RENONCEMENT

COMMENT LE GÉRER FINANCIÈREMENT?

COMMENT ÉTENDRE LA SÉCURITÉ SOCIALE?

CONSIDÉRER LE NON-HUMAIN COMME ACTEUR

QUEL ATTACHEMENT À CERTAINES ACTIVITÉS?

QUELLE PERTINENCE DEMAIN?

IL FAUT UN RE-DESIGN

DES ACTIVITÉS

DES VOLUMES

AUJOURD'HUI TOIT-TERRASSE FERMÉE

POURQUOI PAS RENVOIR LA PROGRAMMATION EN FONCTION DE LA CHALEUR?

EXEMPLE DE LA CITÉ DES SCIENCES:



RÉAFFECTER LA BIBLIOTHÈQUE POUR ACCUEILLIR LES SANS-ABRIS

Présentation du consortium

Acteurs culturels



universcience

cit 

sciences
et industrie



- Pluridisciplinarit  du secteur ICC
- Terrain d'enqu tes
- Lieux d monstrateurs

Acteurs scientifiques

ORIGENS MEDIA LAB



- Protocoles d'enqu tes
- Apport  tudes et ing nierie technique pour les livrables

Acteurs de la Formation



- La formation continue et initiale comme levier d'essaimage des productions et livrables.
- Elaboration de divers catalogues de formation, avec des livrables sous formes de syllabus, maquettes et sc narios p dagogiques.

Architecture générale du projet

1 Enquêtes

Redirection d'usages

Interactions écologiques

2 Conception d'outils

Assistance à la Maîtrise d'usage (AMU)

1 guide méthodologique

2 outils d'aide à la décision

Comptabilité écologique (CE)

1 guide méthodologique

1 solution numérique

Redirection programmatique

2 guides méthodologiques

3 Essaimage

Accompagnement

Redirection usage bâtementaire

Redirection Programmatique

Conception muséale

Formation

Formation pilotage
projets de redirection

Formation outils techniques

Etape 1 : Enquêtes

- Enquête sur la redirection des usages des lieux
- Enquête sur les interactions écologiques des établissements culturels
→ collecter des données détaillées et situées

- Sur les **usages, activités, fonctions pratiques** qui sont les plus **exposés aux vulnérabilités écologiques, climatiques, énergétiques et matérielles** (matériaux, composants...)
- Sur les **expertises locales des collaborateurs** qui sont en prise directe avec les **enjeux de soutenabilité ou adaptation** (maintenance, publics, gestion des projets de rénovation...)
- Sur les **articulations territoriales et urbanistiques** des établissements culturels partenaires
- Sur les **modélisations climatiques, atmosphériques, hydriques, écologiques futures** dans les territoires.

ORIGENS MEDIA LAB



universcience



Etape 2 : Création d'outils

Outils associés à la maîtrise d'usage des établissements culturels

→ s'adapter aux usages futurs du bâtiment, pensés avec les usagers

- **Référentiel** Assistance à maîtrise d'usage = **guide méthodologique**
 - organiser la redirection des espaces (formats/ saisonnalité),
 - permettre des innovations organisationnelles pour transformer les pratiques et métiers, de la programmation, la technique, la médiation, la conservation.
- **outil** Gros Entretien et Rénovation = **outil de pilotage**
 - guider la redirection gestion foncière et bâtimementaire
 - Maintenance et entretien, de renouvellement et d'investissement
- **outil** Mutualisation des ressources = **guide méthodologique**
 - gouvernance et le pilotage de stratégies de mutualisation à grande échelle

ORIGENS MEDIA LAB



universcience

cité
sciences
et industrie



FRICHE
LA BELLE
DE MAI

Etape 2 : Création d'outils

Outils associés à la redirection des pratiques artistiques et muséographiques

→ adapter l'activité aux enjeux écologiques locaux comme préalable

- **référentiel de conception muséale terrestre = guide méthodologique**
 - accompagnant à la redirection des pratiques muséales (conception, muséographie, scénographie, conservation)
 - intégrant les cycles de vie des expositions et leurs matérialités aux configurations des milieux écologiques en présence et la disponibilité locale des ressources.
- **référentiel de conception de projet spectacle vivant éco-situé = guide méthodologique**
 - ancrage : partenariat avec des acteurs scientifiques, un diagnostic sensible, des enquêtes de terrain
 - éditorialisation : conduite de projets de territoires et propositions en diffusion adaptées.
 - espace public : réduction d'impact liées aux mobilités de public et alternative aux dépenses bâtimementaires



ORIGENS MEDIA LAB



Etape 2 : Création d'outils

Outils associés à la comptabilité écologique

→ adaptée aux lieux culturels et activités artistiques

- **référentiel** de comptabilité écologique = **guide méthodologique**
 - mesure des interactions avec les milieux écologiques en présence,
 - mesure de l'implication des parties prenantes,
 - intégration des spécificités et vulnérabilités territoriales.
- **outil numérique** de comptabilité écologique = **outil de pilotage**
 - version bêta d'une plateforme
 - aide à l'évaluation par le principe de la double comptabilité
 - valorisation des impacts écologiques

ORIGENS MEDIA LAB



universcience

cité

sciences
et industrie



FRICHE
LA BELLE
DE MAI

Etape 3 : ESSAIMAGE

Création de **3 démonstrateurs de la redirection bâtementaire, évènementielle**, étape préalable à l'essaimage

→ validation des outils développés par les démonstrateurs, par tests in-situ

Préparation de la commercialisation des méthodologies et outils de la redirection

Stratégie de **médiatisation de la redirection écologique** des établissements culturels

→ mobilisation et animation d'une communauté nationale d'acteurs

- Diversités d'acteurs **culturels, scientifiques, artistiques, acteurs publics et fédérations professionnelles.**
- Organisation **colloques et séminaires** dédiés
- Publications dans presse scientifiques et spécialisées



universcience

cit 

sciences et industrie



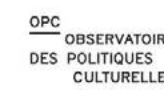
ORIGENS MEDIA LAB



amU Aix Marseille Universit 



VILLE DE TOURS



Etape 3 : Essaimage

Déploiement à **large échelle** des outils et référentiels développés par une **offre de formation et de service d'accompagnement**.

→ aide à l'adaptation des établissements culturels.

- **Une offre de formation professionnelle dédiée à la culture**
 - **Responsables des lieux culturels**, chargés de mission, artistes
 - ✓ valorisation de leurs impacts et environnements écologiques
 - ✓ redirections des évènements artistiques
 - **Responsables techniques**, régisseur et techniciens,
 - ✓ Redirection évènements et bâtimentaires
 - **Concepteurs d'exposition**, responsable d'études et de recherche, chargé de développement culturel dans institutions muséales et patrimoniales
 - ✓ Redirection des méthodes de conservation
- **Une offre de service d'accompagnement** (bouquet de prestation + site internet)
 - **aide à la prise en main des outils** et à l'amorçage à la **conduite du changement** par la redirection écologique des établissements culturels.

ORIGENS MEDIA LAB

ists
INSTITUT SUPÉRIEUR
DES TECHNIQUES DU
SPECTACLE

OPC
OBSERVATOIRE
DES POLITIQUES
CULTURELLES

FRICHE
LA BELLE
DE MAI

RÉPUBLIQUE
FRANÇAISE
Liberté
Égalité
Fraternité

Cerema
CLIMAT & TERRITOIRES DE DEMAIN

le
Citron
jaune
Centre National
des Arts de la Rue
& de l'Espace Public

universcience
cité
sciences
et industrie
Palais
de la
Découverte

MUSÉUM
NAT HIST
& NATURELLE

Pilotage du projet

Comité de pilotage



ORIGENS MEDIA LAB



Pilotage en continu
Une réunion trimestrielle

Comité de parties prenantes
Lancement

Comité des parties prenantes:
Membres du consortium + partenaires intéressés
Partage information et résultat
Expertises complémentaires - Évaluation

Comité des parties prenantes:
Membres du consortium + partenaires intéressés
Partage information et résultat
Expertises complémentaires - Évaluation

Enquête

Conception référentiels & outils

Essaiage : Formation et déploiement offre de service

A
N
N
E
1



A
N
N
E
2

ASSISTANCE MAITRISE D'USAGE
OUTIL GER - OUTIL COMMUN



REDIRECTION PRATIQUES ARTISTIQUES



COMPTABILITÉ ÉCOLOGIQUE



A
N
N
E
3

Commercialisation



Cellule d'évaluation - Active tout au long du projet

La redirection écologique des établissements culturels



Avec le soutien de :

